

iGRIP[®] STUD

MOOTTORIKELKAT



Tämä asiakirja on laadittu auttamaan asiakkaitamme valitsemaan moottorikelkaradalleen sopiva nasta, oikea määrä ja asennusohjeet. Löydät myös ehdotetut asennusmallimme kullekin erityiselle telaketjulle.

Jos et löydä haluamaasi mattoa tästä asiakirjasta, ota meihin yhteyttä, niin teemme parhaamme antaaksemme sinulle tarvitsemasi avun.

Nämä asennusmallit ovat vain ehdotuksia. Lisäksi on viisasta tarkistaa aina, missä tunnelinsuojat sijaitsevat, jotta vältetään sijoittamasta nastat suoraan niiden alle ja vältetään siten vaurioilta.

Olemme myös lisänneet lisätietoja, jotka auttavat sinua määrittämään tarvittavan iGRIP-nastojen määrän ja tunnistamaan, mikä on paras nasta, joka kannattaa valita käyttötarkoituksesi mukaan.

SISÄLLYSLUETTELO

<u>OIKEAN IGRIP-NASTATYYPIN VALITSEMINEN</u>	<u>3</u>
<u>TARVITTAVIEN TUKIEN LASKEMINEN</u>	<u>4</u>
<u>BACKCOUNTRY</u>	<u>5</u>
<u>CHARGER</u>	<u>7</u>
<u>COBRA 1.352</u>	<u>8</u>
<u>COBRA SWT 1.5 ESIPORATTU</u>	<u>9</u>
<u>COBRA SWT 1.5-1.75</u>	<u>10</u>
<u>COBRA WT 1.5-1.8 ESIPORATTU</u>	<u>11</u>
<u>COBRA WT 1.5</u>	<u>12</u>
<u>COBRA 1.6 ESIPORATTU</u>	<u>13</u>
<u>HACKSAW</u>	<u>14</u>
<u>HURRICANE 175</u>	<u>15</u>
<u>RIPSAW 1</u>	<u>16</u>
<u>RIPSAW 1.25</u>	<u>17</u>
<u>RIPSAW II 1-1.25</u>	<u>18</u>
<u>RIPSAW II 1.5</u>	<u>19</u>
<u>SILENT DRIVE 1.25</u>	<u>20</u>
<u>STORM 150</u>	<u>21</u>

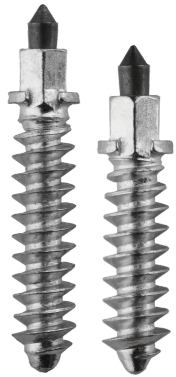
IGRIP[®]
STUD

VALITSEMALLA OIKEA IGRIP-NASTA

Millainen moottorikelkkailija olet? Olitpa sitten mielihyvän etsijä, joka etsii lisää pitoa ja turvallisuutta poluilla, tai repäisevä hullu, joka etsii aggressiivista ja suorituskykyistä pitoa, meillä on sinulle sopiva vaihtoehto.

Riippumatta siitä, onko sinulla vanha ja kulunut vai aivan uusi telamatto, iGRiP:llä on tarpeitasi vastaava nasta. Näiden nastojen etuna on, että ne ovat hiljaisia, kustannustehokkaita ja erittäin helppoja asentaa. Koska ne ovat kevyitä, ne eivät lisää liikaa painoa telamatolle, ja koska ne on kierteitetty syväälle harjakumiin, ne eivät aiheuta juurikaan vaaraa jäähdyttimille, sillä ne irtoavat harvoin. Nämä nastat antavat sinulle paremman vakauden, hallinnan ja turvallisuuden tunteen kaikissa tilanteissa, olipa se jäinen tai ei.

Vakio nastat, ST-mallit, tarjoavat paremman pidon erityisesti polun strategisesti tärkeillä alueilla, kuten mutkissa ja jäälaikuissa. Ne tarjoavat turvallisuutta, pitoa ja yleisesti parempaa suorituskykyä ja kestävyyttä.



SS-mallimme, Pykälänastat, on puolestaan suunniteltu aggressiiviseen ajamiseen kaikilla polku- ja jääpinnoilla korkean suorituskyvyn harrastajille.

****Varoitus:** SS-malleja suositellaan Cobra 1.352- ja Ripsaw II -ratoihin, koska ne ovat liian kapeita ja joustavia. Katso suosituksemme.

Tässä on valokuva ST- ja SS-malleistamme asennettuna.

**ST19R/ST20R
ST24R**



SS28R/SS32R

Tarvittavien nastojen laskeminen

Jos telamattosi ei ole mukana tässä oppaassa, sinun on tiedettävä tietyt perustiedot omasta telamatostasi, jotta voit laskea tarvitsemiesi nastojen määrän. Sinun on tiedettävä telamattosi **pituus** ja **malli**. Jos et tiedä, millainen telamatto sinulla on, löydät tiedot joko Internetistä tai paikalliselta moottorikelkkamyyjältäsi.

** Huomaa, että tässä asiakirjassa on taulukoita, jotka sisältävät kaikki nämä yksityiskohdat tietyille telamatoille.

Kun jaat telamaton pituuden harjojen etenemällä, saat telamaton rivien lukumäärän. Alla oleva kaavio auttaa sinua määrittämään rivien määrän nopeasti.

Valitun mallin mukaan voit nyt määrittää tarvittavien nastojen määrän.

LENTGH	DRIVE PITCH			
	2.52	2.86	3.00	3.50
120		42		
121	48			
128	51			
129		45		
136	54			
137		48		
141			47	
144	57			
146		51		
151	60			
153			51	
154		54		
154				44
156			52	
162			54	
163		57		
165				47
174			58	
175				50

Jos esimerkiksi telamatto on 137" pitkä ja sen jako on 2,86", jakamalla 137 2,86:lla saadaan 48 riviä.

Jos nyt päätät laittaa 4 nastaa per rivi, $48 \times 4 = 192$ iGRiP-nastaa. Jos muutat kuvio on 5-4-4, eli keskimäärin 4,3 nastaa riviä kohti $\times 48 = 208$ iGRiP-nastaa.

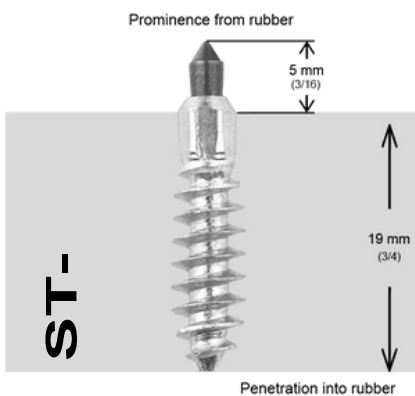
BACKCOUNTRY

Ehdotamme, että käytät tällä telamatolla **ST-24R**:ää (vakio), kun taas jos haluat aggressiivisemmän nastan, voit käyttää **SS-28R**:ää (pehmeä profiili) tai **SS-32R**:ää (kiinteä profiili).

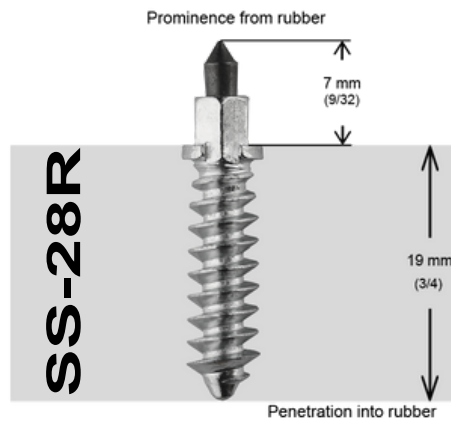
Alla olevissa kuvissa harmaa alue esittää profiilinäkymää raidetangon korvakkeesta ja iGRIP-nastojen oikeasta asettamisesta kumiin. Voit katsoa asennusvideoitamme YouTube-kanavallamme iGRIPStud:

[Asennusvideo ST-24R](#) [Asennusvideo SS-28R](#) [Asennusvideo SS-32R](#) [Asennusvideo SS-32R](#)

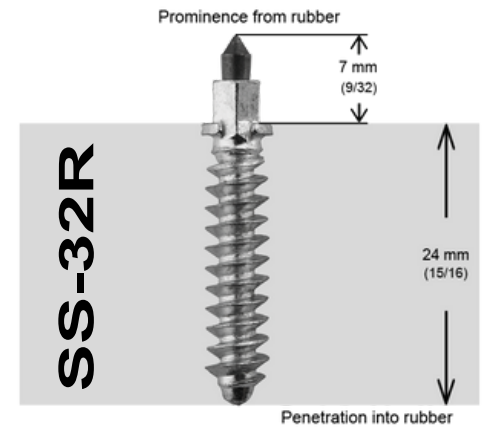
ST-24R



SS-28R

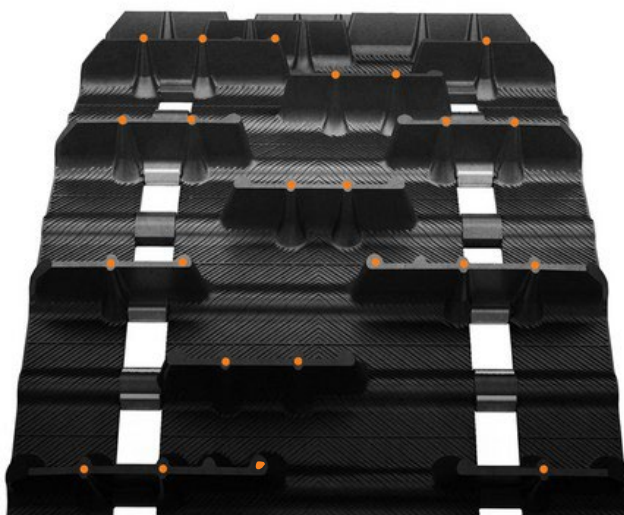


SS-32R



BACKCOUNTRY 1.75"

PATTERN 4-2-4-2-5-2



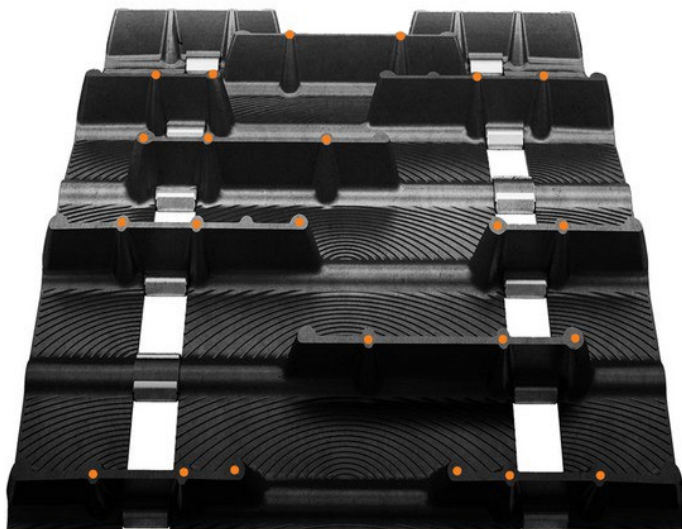
- Esiporaa 2,5 mm poranterällä x 19 mm syvyydellä.
- Tämän telamaton harjakuviot toistuvat 6 rivin välein, joten on erittäin tärkeää toistaa täsmälleen valittu sijoittelukuvio joka rivillä.
- Kuviot ovat vain ehdotus. Varmista, että nastoja ei aseteta suoraan tunnelinsuojien suuntaisesti.
- Tunnelinsuojien asentaminen on aina suositeltavaa

MODEL	LENTGH	WIDTH	LUG	PITCH	ROWS	STUDS
	IN	IN	IN	IN		PCS
9140C	121	15	1.75	2.52	48	152
9141C	128	15	1.75	2.52	51	162
9142C	136	15	1.75	2.52	54	171
9143C	144	15	1.75	2.52	57	181

BACKCOUNTRY

BACKCOUNTRY X 1.75"

PATTERN 2-4-3-5-3-6



- Esiporaa 2,5 mm poranterällä x 19 mm syvyydellä.
- Tämän telamaton harjakuvio toistuu 6 rivin välein, joten on erittäin tärkeää toistaa täsmälleen valittu sijoittelukuvio joka rivillä.
- Kuviot ovat vain ehdotus. Varmista, että nastoja ei aseteta suoraan tunnelinsuojien suuntaisesti.
- Tunnelinsuojien asentaminen on aina suositeltavaa

MODEL	LENTGH	WIDTH	LUG	PITCH	ROWS	STUDS
	IN	IN	IN	IN		PCS
9254C	141	15	1.75	3	47	180
9287C	120	15	1.75	2.86	42	161
9288C	129	15	1.75	2.86	45	172
9289C	137	15	1.75	2.86	48	184
9328C	153	15	1.75	3	51	195

BACKCOUNTRY X2 2"

PATTERN 4-2-4-2-4-2



- Esiporaa 2,5 mm poranterällä x 19 mm syvyydellä.
- Tämän telamaton harjakuvio toistuu 6 rivin välein, joten on erittäin tärkeää toistaa täsmälleen valittu sijoittelukuvio joka rivillä.
- Kuviot ovat vain ehdotus. Varmista, että nastoja ei aseteta suoraan tunnelinsuojien suuntaisesti.
- Tunnelinsuojien asentaminen on aina suositeltavaa

MODEL	LENTGH	WIDTH	LUG	PITCH	ROWS	STUDS
	IN	IN	IN	IN		PCS
9258C	137	15	2	2.86	48	144
9417C	146	15	2	2.86	51	153

CHARGER 1.5"

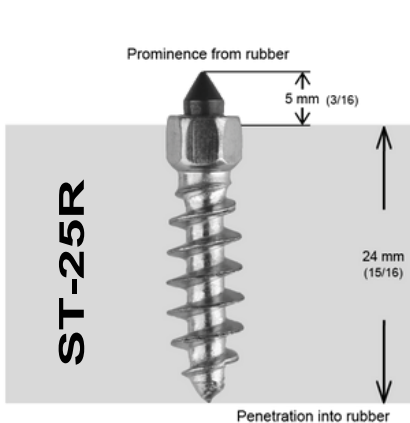
ESIPORATTU

Koska tämän telamaton harjat ovat valmiiksi porattuja, suosittelemme **ST-25R:n** (vakio) käyttöä, kun taas jos haluat aggressiivisemmat harjat, voit käyttää **SS-28R:ää** (pehmeä profiili) tai **SS-32R:ää** (kiinteä profiili).

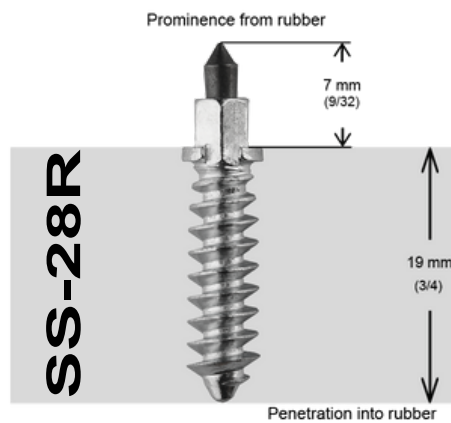
Alla olevissa kuvissa harmaa alue esittää profiilinäkymää telamaton harjasta ja iGRiP-nastojen oikeasta asettamisesta kumiin. Voit katsoa asennusvideoitamme YouTube-kanavallamme iGRiPStud:

[Asennusvideo ST-25R](#) [Asennusvideo SS-28R](#) [Asennusvideo SS-32R](#) [Asennusvideo SS-32R](#)

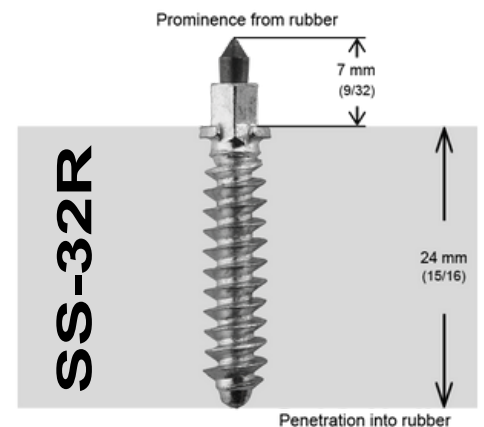
SS-25R



SS-28R



SS-32R



CHARGER 1.5"

PATTERN 6-4-6-3



- Tämän telamaton harjaskuviot toistuvat 6 rivin välein, joten on erittäin tärkeää toistaa täsmälleen valittu sijoittelukuviokuva joka rivillä. Kuviot ovat vain ehdotus. Varmista, että nastoja ei aseteta suoraan tunnelinsuojien suuntaisesti.
- Tunnelinsuojien asentaminen on aina suositeltavaa

MODEL	LENTGH	WIDTH	LUG	PITCH	ROWS	STUDS
	IN	IN	IN	IN		PCS
CHARGER	154	16	1.5	2.86	54	198

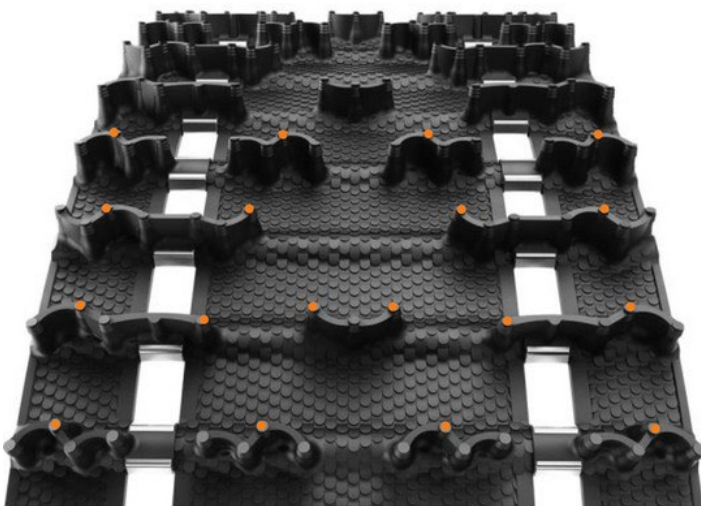
COBRA 1.352

Tämä telamatto on varustettu kapeammilla ja joustavammilla harjaksilla.

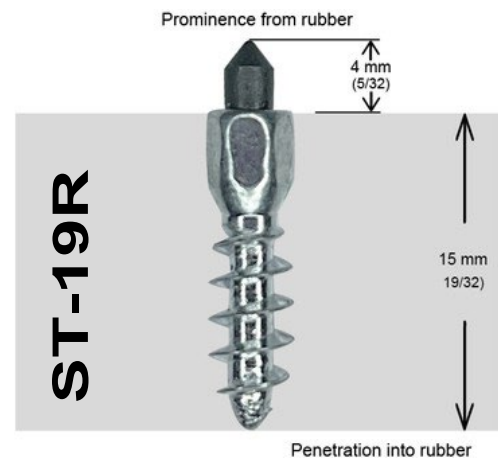
Suosittellemme tälle telamatolle iGRiP **ST-19R**:ää, joka on suunniteltu erityisesti kapeammille harjaksille.

Alla olevassa kuvassa harmaa alue edustaa kiskon korvaketta, ja tappi on asennettava kuvan mukaisesti. Voit katsoa asennusvideon YouTube-kanavallamme iGRiPStud : [Installation Video of iGRiP ST-19R \(iGRiP ST-19R:n asennusvideo\)](#).

COBRA 1.352"



St-19R



- Esipora 2,5 mm poranterällä x 19 mm syvyydellä.
- Silmukkakuvio toistuu 3 rivin välein, joten on tärkeää toistaa nastakuvio 3 rivin välein.
- Varmista, että nastoja ei aseteta suoraan tunnelinsuojien kohdalle. • Tunnelinsuojien asentaminen on aina suositeltavaa.
- Tarkista rutiinihuoltoa tehdessäsi, että nastat ovat jatkuvasti oikeassa syvyydessä. Jos näin ei ole, ruuvaa syvemmälle, kunnes ne ovat juuri oikealla tasolla.

MODEL	LENTGH	WIDTH	LUG	PITCH	ROWS	STUDS
	IN	IN	IN	IN		PATTERN 4-6-4
9052H	121	15	1.352	2.52	48	224
9061H	136	15	1.352	2.52	54	252
9107H	144	15	1.352	2.52	57	266
9120H	146	15	1.352	2.86	51	238
9235H	129	15	1.352	2.86	45	210
9284H	120	15	1.352	2.86	42	196
9307H	137	15	1.352	2.86	48	224

COBRA SWT 1.5

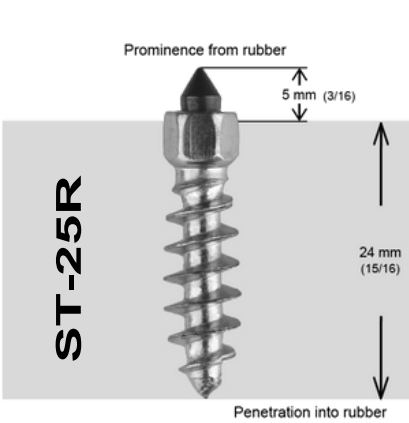
ESIPORATTU

Koska tämän radan harjakset ovat valmiiksi porattuja, suosittelemme **ST-25R:n** (vakio) käyttöä, kun taas jos haluat aggressiivisemmat harjakset, voit käyttää **SS-28R:ää** (pehmeä profiili) tai **SS-32R:ää** (kiinteä profiili).

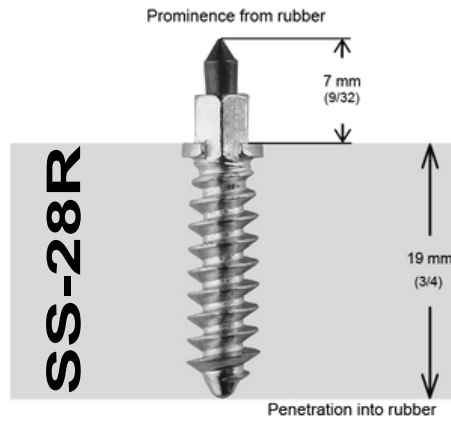
Alla olevissa kuvissa harmaa alue esittää profiilinäkymää telamaton harjaksesta ja iGRiP-nastojen oikeasta asettamisesta kumiin. Voit katsoa asennusvideoitamme YouTube-kanavallamme iGRiPStud:

[Asennusvideo ST-25R](#) [Asennusvideo SS-28R](#) [Asennusvideo SS-32R](#) [Asennusvideo SS-32R](#)

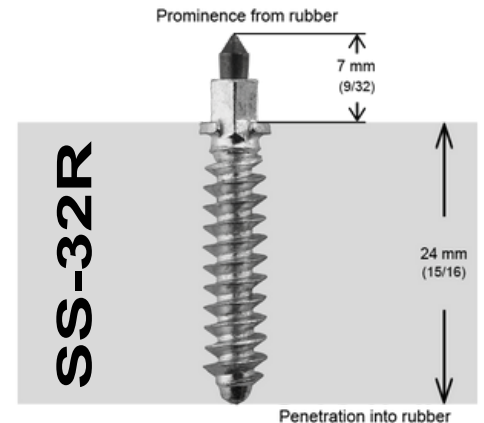
ST-25R



SS-28R



SS-32R



COBRA SWT 1.5"

PREDRILLED HOLE / PRÉ-PERÇÉE



- Tämän kappaleen harjakuvio toistuu 6 rivin välein, joten on erittäin tärkeää toistaa täsmälleen valittu sijoittelukuvio joka rivillä.
- Kuviot ovat vain ehdotus. Varmista, että nastoja ei aseteta suoraan tunnelinsuojien suuntaisesti.
- Tunnelinsuojien asentaminen on aina suositeltavaa

MODEL	LENTGH	WIDTH	LUG	PITCH	ROWS	STUDS
	IN	IN	IN	IN		PCS
9422U	154	24	1.5	2.86	54	216

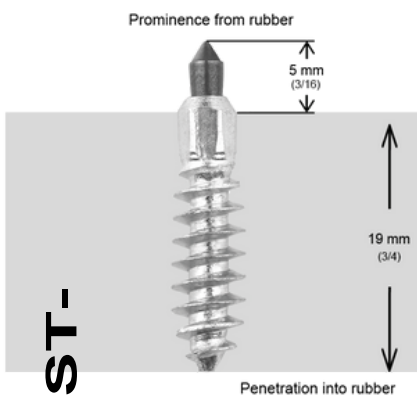
COBRA SWT 1.5"-1.75"

Ehdotamme, että käytät tällä telamatolla **ST-24R**:ää (vakio), kun taas jos haluat aggressiivisemmän nastan, voit käyttää **SS-28R**:ää (pehmeä profiili) tai **SS-32R**:ää (kiinteä profiili).

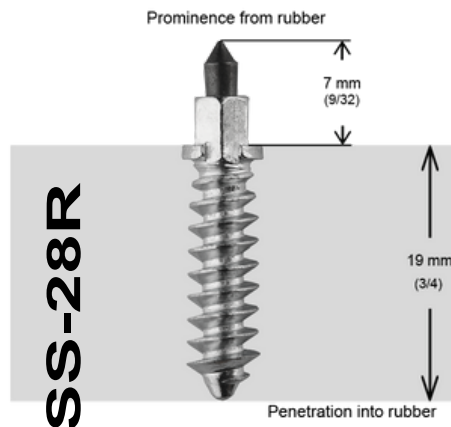
Alla olevissa kuvissa harmaa alue esittää profiilinäkymää ja iGRiP-nastojen oikeasta asettamisesta kumiin. Voit katsoa asennusvideoitamme YouTube-kanavallamme iGRiPStud:

[Asennusvideo ST-24R](#) [Asennusvideo SS-28R](#) [Asennusvideo SS-32R](#)

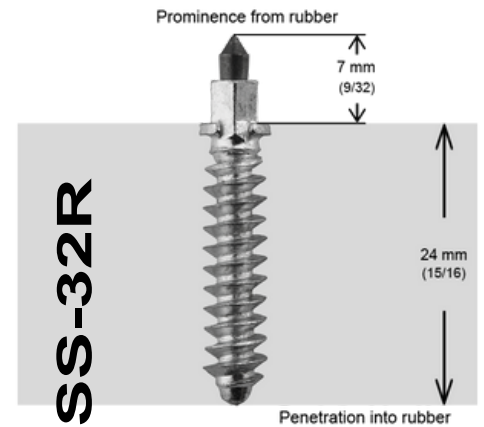
ST-24R



SS-28R



SS-32R



COBRA SWT 1.5"-1.75"



- Esiporaa 2,5 mm poranterällä x 19 mm syvyydellä.
- Tämän kappaleen harjaskuvio toistuu 6 rivin välein, joten on erittäin tärkeää toistaa täsmälleen valittu sijoittelukuvio joka rivillä.
- Kuviot ovat vain ehdotus. Varmista, että nastoja ei aseteta suoraan tunnelinsuojien suuntaisesti.
- Tunnelinsuojien asentaminen on aina suositeltavaa

MODEL	LENTGH IN	WIDTH IN	LUG IN	PITCH IN	ROWS	STUDS PCS
9261U	156	24	1.5	2.52	62	248
9260U	156	24	1.75	2.52	62	248

COBRA WT 1.5

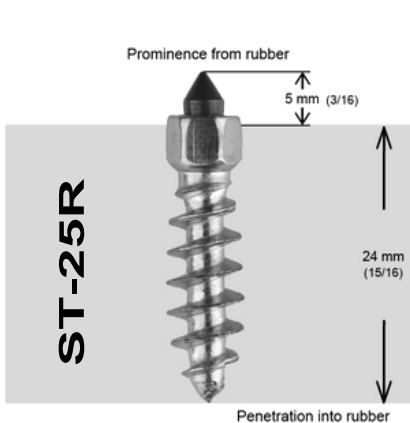
ESIPORATTU

Koska tämän telamaton harjakset ovat valmiiksi porattuja, suosittelemme **ST-25R:n** (vakio) käyttöä, kun taas jos haluat aggressiivisemmat harjat, voit käyttää **SS-28R:ää** (pehmeä profiili) tai **SS-32R:ää** (kiinteä profiili).

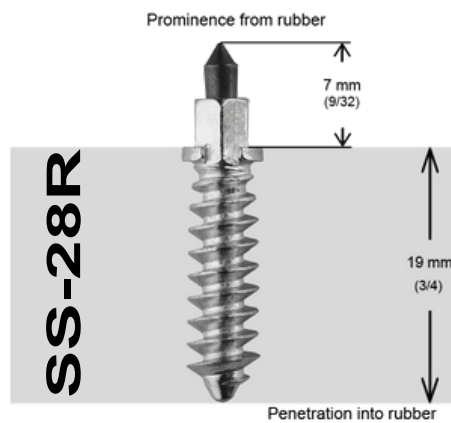
Alla olevissa kuvissa harmaa alue esittää profiilinäkymää telamaton harjasta ja iGRiP-nastojen oikeasta asettamisesta kumiin. Voit katsoa asennusvideoitamme YouTube-kanavallamme iGRiPStud:

[Asennusvideo ST-25R](#) [Asennusvideo SS-28R](#) [Asennusvideo SS-32R](#) [Asennusvideo SS-32R](#)

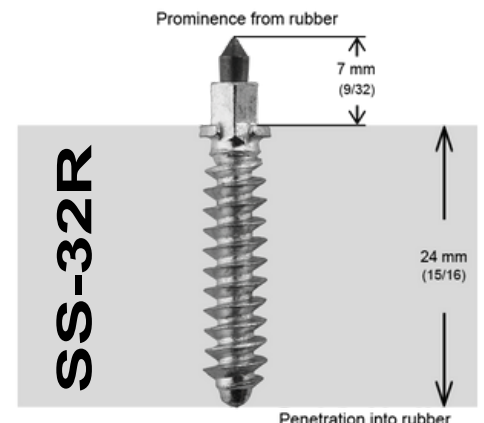
ST-25R



SS-28R

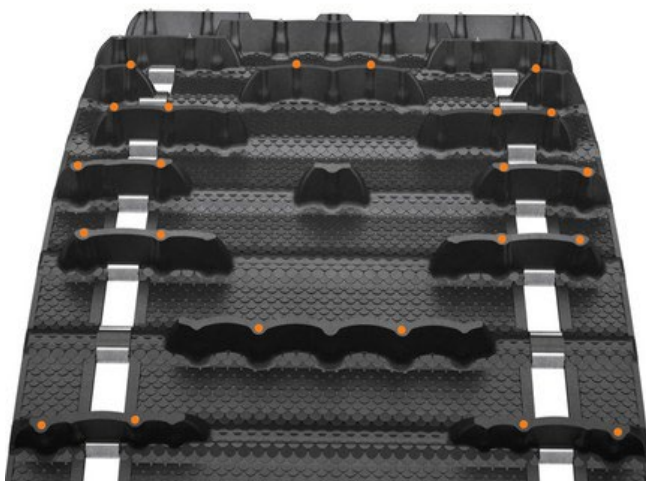


SS-32R



COBRA WT 1.5"

PREDRILLED HOLE / PRÉ-PERÇÉE



- Tämän kappaleen harjakuvio toistuu 6 rivin välein, joten on erittäin tärkeää toistaa täsmälleen valittu sijoittelukuvio joka rivillä.
- Kuviot ovat vain ehdotus. Varmista, että nastoja ei aseteta suoraan tunnelinsuojien suuntaisesti.
- Tunnelinsuojien asentaminen on aina suositeltavaa

MODEL	LENTGH	WIDTH	LUG	PITCH	ROWS	STUDS
	IN	IN	IN	IN		PCS
9366U	154	20	1.5	2.86	54	198
9414U	154	20	1.5	2.86	54	198

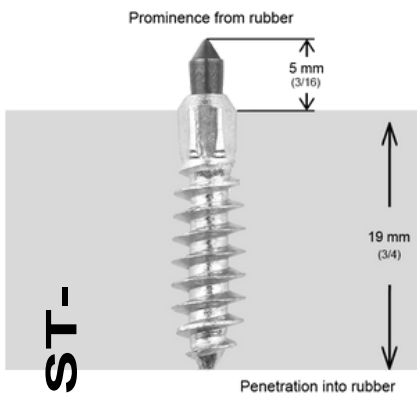
COBRA WT 1.5 - 1.8

Ehdotamme, että käytät tällä telamatolla **ST-24R**:ää (vakio), kun taas jos haluat aggressiivisemmän nastan, voit käyttää **SS-28R**:ää (pehmeä profiili) tai **SS-32R**:ää (kiinteä profiili).

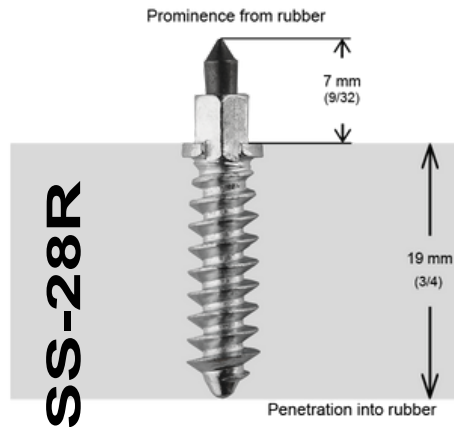
Alla olevissa kuvissa harmaa alue esittää profiilinäkymää telamaton harjasta ja iGRiP-nastojen oikeasta asettamisesta kumiin. Voit katsoa asennusvideoitamme YouTube-kanavallamme iGRiPStud:

[Asennusvideo ST-24R](#) [Asennusvideo SS-28R](#) [Asennusvideo SS-32R](#)

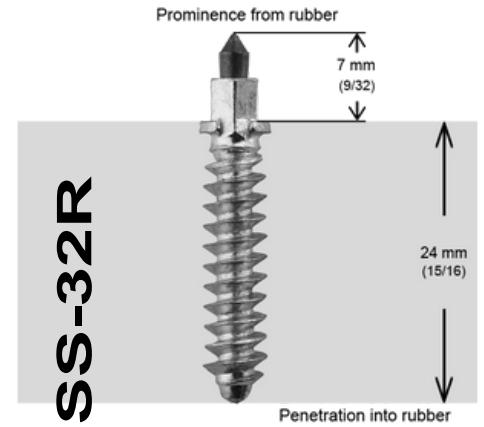
ST-24R



SS-28R



SS-32R



COBRA WT 1.5"



- Esiporaa 2,5 mm poranterällä x 19 mm syvyydellä.
- Tämän kappaleen harjakuviot toistuvat 3 rivin välein, joten on tärkeää, että toistat tarkalleen valitun sijoittelukuvion joka rivillä.
- Kuviot ovat vain ehdotus. Varmista, että nastoja ei aseteta suoraan tunnelinsuojien suuntaisesti.
- Tunnelinsuojien asentaminen on aina suositeltavaa

MODEL	LENTGH	WIDTH	LUG	PITCH	ROWS	STUDS
	IN	IN	IN	IN		PCS
9196U	154	20	1.5	2.86	54	198
9322U	154	20	1.5	2.86	54	198
9195U	154	20	1.8	2.86	54	198

COBRA 1.6

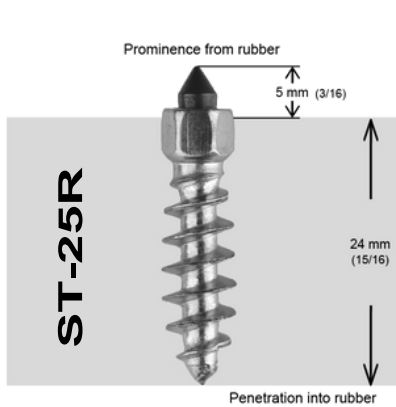
ESIPORATTU

Koska tämän telamaton harjat ovat valmiiksi porattuina, suosittelemme **ST-25R:n** (vakio) käyttöä, kun taas jos haluat aggressiivisemmat harjat, voit käyttää **SS-28R:ää** (pehmeä profiili) tai **SS-32R:ää** (kiinteä profiili).

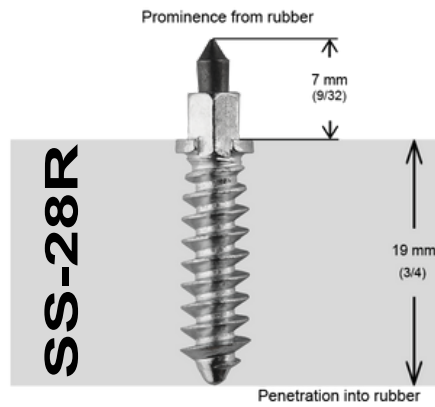
Alla olevissa kuvissa harmaa alue esittää profiilinäkymää telamaton harjasta ja iGRiP-nastojen oikeasta asettamisesta kumiin. Voit katsoa asennusvideoitamme YouTube-kanavallamme iGRiPStud:

[Asennusvideo ST-25R](#) [Asennusvideo SS-28R](#) [Asennusvideo SS-32R](#) [Asennusvideo SS-32R](#)

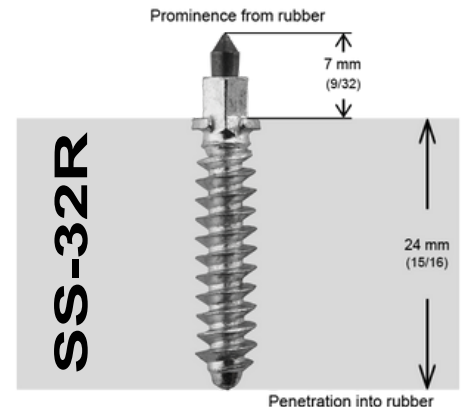
ST-25R



SS-28R



SS-32R



COBRA 1.6"

PREDRILLED HOLE / PRÉ-PERÇÉE

● ST-25R / SS-32R

● ST-19R



- Tämän kappaleen harjakuvio toistuu 6 rivin välein, joten on erittäin tärkeää toistaa täsmälleen valittu sijoittelukuvio joka rivillä.
- Vihreät pisteet ovat ylimääräisenä lisäosana lisättyjä ST-19R-nastoja. Esiporaa 2,5 mm poranterällä x 19 mm syvyydellä, jos sinulla oli niitä.
- Kuviot ovat vain ehdotus. Varmista, että nastoja ei aseteta suoraan tunnelinsuojien suuntaisesti.
- Tunnelinsuojien asentaminen on aina suositeltavaa

MODEL	LENTGH IN	WIDTH IN	LUG IN	PITCH IN	ROWS	STUDS PCS	STUDS +19R ●
9244C	120	15	1.6	2.86	42	91	70
9245C	129	15	1.6	2.86	45	97	75
9246C/9264C	137	15	1.6	2.86	48	104	80
9247C	146	15	1.6	2.86	51	110	85
9249C	137	16	1.6	2.86	48	104	80
9250C	146	16	1.6	2.86	51	110	85
9272C/9282C	154	16	1.6	2.86	54	117	90
9273C	154	15	1.6	2.86	54	117	90
9312C	121	15	1.6	2.52	48	104	80
9313C	128	15	1.6	2.52	51	110	85
9314C	136	15	1.6	2.52	54	117	90
9315C	144	15	1.6	2.52	57	123	95

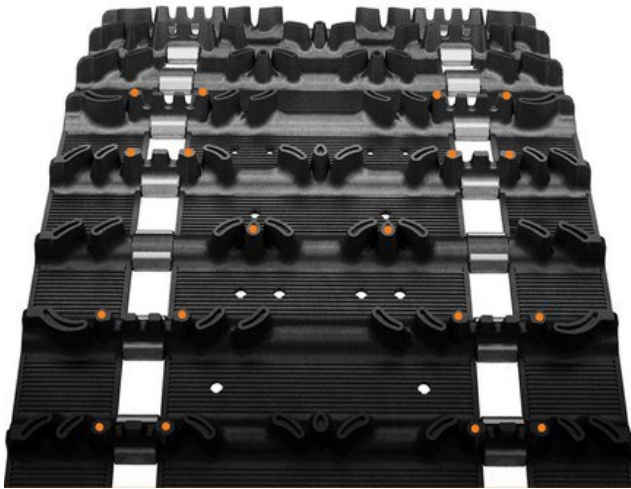
HACKSAW

ESIPORATTU

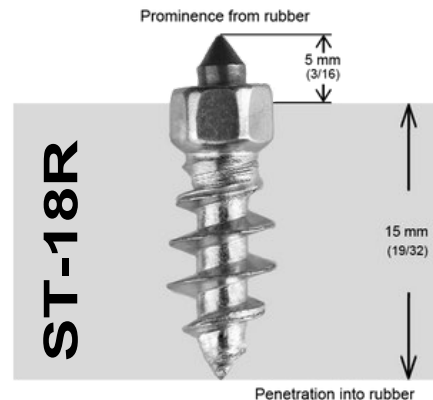
Suosittellemme käyttämään iGRiP **ST-18R** -tälle telamatolle, koska tämän telamaton harjat on porattu valmiiksi.

Alla olevassa kuvassa harmaa alue edustaa telamaton harjaa, ja nasta on asennettava kuvassa esitetyllä tavalla. Voit katsoa asennusvideon YouTube-kanavallamme iGRiPStud : [Installation Video of iGRiP ST-18R \(iGRiP ST-18R:n asennusvideo\)](#).

HACKSAW 1"



ST-18R



- -Harja-kuviot toistuvat tällä raidalla 3 rivin välein, joten tarkan valitun sijoittelukuvion toistaminen per rivi on ratkaisevan tärkeää.
- -Mallit ovat vain ehdotus. Varmista, että nastoja ei aseteta suoraan tunnelinsuojien suuntaisesti.
- -Tunnelinsuojien asentaminen on aina suositeltavaa.

MODEL	LENTGH	WIDTH	LUG	PITCH	ROWS	STUDS
	IN	IN	IN	IN		PATTERN 4-4-2
9010H	136	15	1	2.52	54	180
9043H144	121	15	1	2.52	48	160
9110H	128	14	1	2.52	51	170
9234H	128	15	1	2.52	51	170

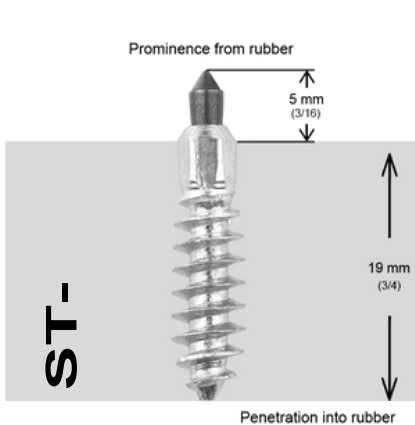
HURRICANE 175

Ehdotamme, että käytät tällä telamatolla **ST-24R**:ää (vakio), kun taas jos haluat aggressiivisemmän nastan, voit käyttää **SS-28R**:ää (pehmeä profiili) tai **SS-32R**:ää (kiinteä profiili).

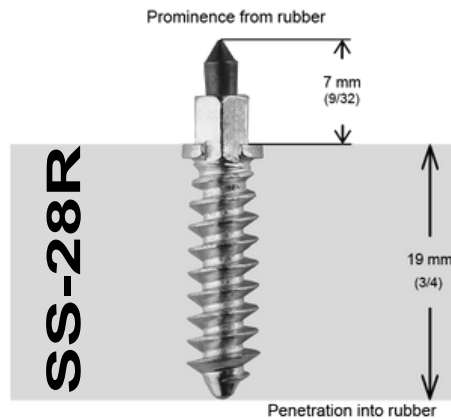
Alla olevissa kuvissa harmaa alue esittää profiilinäkymää telamaton harjasta ja iGRiP-nastojen oikeasta asettamisesta kumiin. Voit katsoa asennusvideoitamme YouTube-kanavallamme iGRiPStud:

[Asennusvideo ST-24R](#) [Asennusvideo SS-28R](#) [Asennusvideo SS-32R](#) [Asennusvideo SS-32R](#)

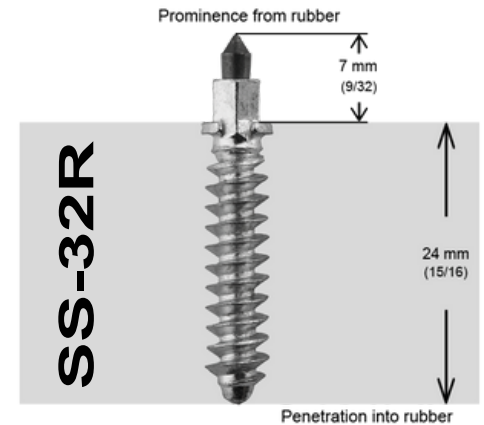
ST-24R



SS-28R



SS-32R



HURRICANE 175



- Esiporaa 2,5 mm poranterällä x 19 mm syvyydellä.
- Tämän kappaleen harjakuvio toistuu 6 rivin välein, joten on erittäin tärkeää toistaa täsmälleen valittu sijoittelukuvio joka rivillä.
- Kuviot ovat vain ehdotus. Varmista, että nastoja ei aseteta suoraan tunnelinsuojien suuntaisesti.
- Tunnelinsuojien asentaminen on aina suositeltavaa

MODEL	LENTGH	WIDTH	LUG	PITCH	ROWS	STUDS
	IN	IN	IN	IN		PATTERN 4-4-4
9400C	120	15	1.75	2.86	42	168
9401C	129	15	1.75	2.86	45	180
9402C	137	15	1.75	2.86	48	192
9403C	146	15	1.75	2.86	51	204

RIPSAW 1"

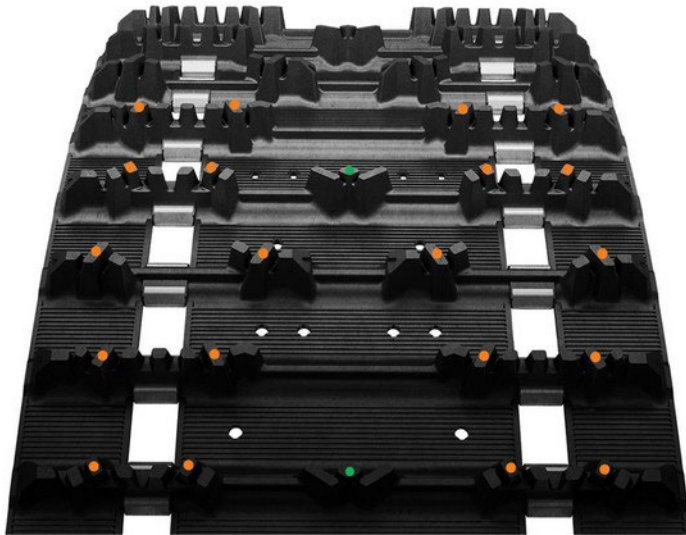
Suosittellemme, että käytät tätä telamattoa varten **ST-20R**:ää.

**Bombardierin gen4- ja gen5-kelkkojen osalta älä aseta nastoja telamaton keskelle, jos tunnelin suojus on asennettu eteen ja keskelle.

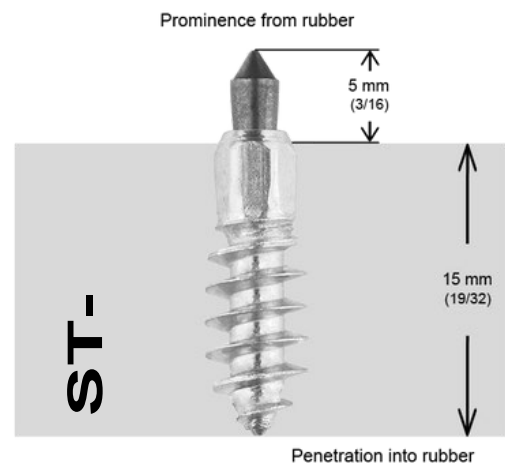
Alla olevassa kuvassa harmaa alue edustaa telamaton harjaa, ja tappi on asennettava kuvan mukaisesti. Voit katsoa asennusvideon YouTube-kanavallamme iGRiPStud : Installation Video of iGRiP ST-20R (iGRiP ST-20R:n asennusvideo).

RIP SAW 1"

● PATTERN 4-4-4 VS FULL PATTERN ●●



ST-20R



- Esiporaa 2,5 mm poranterällä x 19 mm syvyydellä.
- Tämän kappaleen harjakuviot toistuvat 3 rivin välein, joten on tärkeää, että toistat tarkalleen valitun sijoittelukuvion joka rivillä.
- Kuviot ovat vain ehdotus. Varmista, että nastoja ei aseteta suoraan tunnelinsuojien suuntaisesti.
- Tunnelinsuojien asentaminen on aina suositeltavaa

MODEL	LENTGH	WIDTH	LUG	PITCH	ROWS	STUDS	STUDS
	IN	IN	IN	IN		4-4-4	4-5-4 ●
9148H	120	15	1	2.86	42	168	182

RIPSAW 1.25"

Tällä telamatolla, jossa on erittäin tukevat harjat, suosittelemme **ST-24R**:ää, kun taas jos haluat aggressiivisemmän nastan, suosittelemme **SS-28R**:ää.

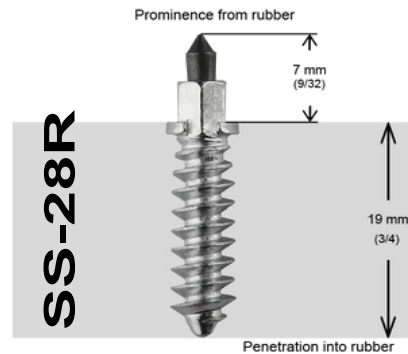
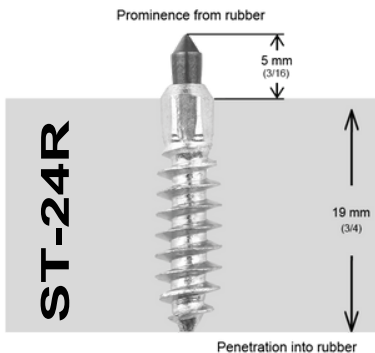
**Bombardierin gen4- ja gen5-kelkkojen osalta älä aseta nastoja telamaton keskelle, jos tunnelin suojus on asennettu eteen ja keskelle.

Alla olevissa kuvissa harmaa alue esittää profiilinäkymää telamaton harjasta ja iGRiP-nastojen oikeasta asettamisesta kumiin. Voit katsoa asennusvideoitamme YouTube-kanavallamme iGRiPStud:

[Asennusvideo ST-24R](#)

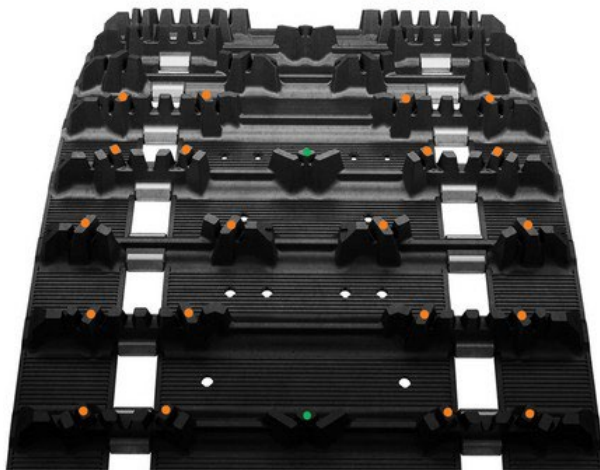
[Asennusvideo SS-28R](#)

GT-24F



RIP SAW 1.25"

● PATTERN 4-4-4 VS FULL PATTERN ●●



- Esiporaa 2,5 mm poranterällä x 19 mm syvyydellä.
- Tämän kappaleen harjakuviot toistuvat 3 rivin välein, joten on tärkeää, että toistat tarkalleen valitun sijoittelukuvion joka rivillä.
- Kuviot ovat vain ehdotus. Varmista, että nastoja ei aseteta suoraan tunnelinsuojien suuntaisesti.

Tunnelinsuojien asentaminen on

MODEL	LENTGH IN	WIDTH IN	LUG IN	PITCH IN	STUDS 4-4-4	STUDS 4-5-4 ●
9001H	128	13.5	1.25	2.52	51	204
9006H	144	15	1.25	2.52	57	228
9007H	151	15	1.25	2.52	60	240
9040H	128	15	1.25	2.52	51	204
9149H	120	15	1.25	2.86	42	168
9419H	120	15	1.25	2.86	42	168
9968H	121	15	1.25	2.52	48	192
9968H144	121	15	1.25	2.52	48	192
9969H	136	15	1.25	2.52	54	216

RIPSAW II 1"-1.25"

Tämä telamatto on varustettu kapeammilla ja joustavammilla harjaksilla.

Suosittellemme tälle telamatolle iGRiP **ST-19R**:ää, joka on suunniteltu erityisesti kapeammille harjaksille.

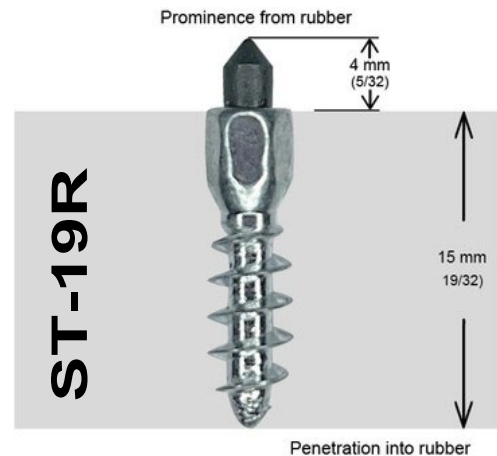
Alla olevassa kuvassa harmaa alue edustaa telamaton harjaa, ja nasta on asennettava kuvan mukaisesti. Voit katsoa asennusvideon YouTube-kanavallamme iGRiPStud : [Installation Video of iGRiP ST-19R \(iGRiP ST-19R:n asennusvideo\)](#).

RIPSAW II 1"-1.25"

● PATTERN 4-6-4 VS FULL PATTERN ●●



ST-19R



- Esiporaa 2,5 mm poranterällä x 19 mm syvyydellä.
- Silmukkakuvio toistuu 3 rivin välein, joten on tärkeää toistaa nastakuvio 3 rivin välein.
- Varmista, että nastoja ei aseteta suoraan tunnelinsuojien kohdalle. • Tunnelinsuojien asentaminen on aina suositeltavaa.
- Tarkista rutiinihuoltoa tehdessäsi, että nastat ovat jatkuvasti oikeassa syvyydessä. Jos näin ei ole, ruuvaa syvemmälle, kunnes ne ovat juuri oikealla tasolla.

MODEL	LENTGH IN	WIDTH IN	LUG IN	PITCH IN	ROWS	STUDS	
						PATTERN 4-6-4	FULL PATTERN ●
9158H	120	15	1	2.86	42	196	252
9209H	120	15	1.25	2.86	42	196	252
9214H	121	15	1.25	2.52	48	224	288
9215H	128	15	1.25	2.52	51	238	306
9216H	136	15	1.25	2.52	54	252	324
9223H	137	15	1.25	2.86	48	224	288
9224H	137	15	1	2.86	48	224	288
9237H	129	1.25	1.25	2.86	45	210	270
9325H	129	15	1	2.86	45	210	270

RIPSAW II 1.5"

Tämä telamatto on varustettu kapeammilla ja joustavammilla harjaksilla.

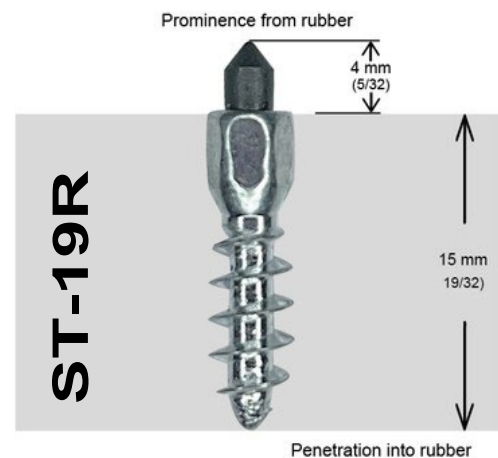
Suosittellemme tälle telamatolle iGRiP **ST-19R**:ää, joka on suunniteltu erityisesti kapeammille harjaksille.

Alla olevassa kuvassa harmaa alue edustaa telamaton harjaa, ja nasta on asennettava kuvassa esitetyllä tavalla. Voit katsoa asennusvideon YouTube-kanavallamme iGRiPStud : [*Installation Video of iGRiP ST-19R \(iGRiP ST-19R:n asennusvideo\)*](#).

RIPSAW II 1.5"

PATTERN 4-5-4

St-19R



- Esiporaa 2,5 mm poranterällä x 19 mm syvyydellä.
- Silmukkakuvio toistuu 3 rivin välein, joten on tärkeää toistaa nastakuvio 3 rivin välein.
- Varmista, että nastat on sijoitettu suoraan tunnelinsuojien suuntaisesti.
- Tunnelinsuojien asentaminen on aina suositeltavaa.
- Tarkista rutiinihuoltoa tehdessäsi, että nastat ovat jatkuvasti oikeassa syvyydessä. Jos näin ei ole, ruuvaa syvemmälle, kunnes ne ovat juuri oikealla tasolla.

MODEL	LENGH	WIDTH	LUG	PITCH	ROWS	STUDS
	IN	IN	IN	IN		PCS
9304C	120	15	1.5	2.86	42	182
9305C	129	15	1.5	2.86	45	195
9306C	137	15	1.5	2.86	48	208

SILENT DRIVE II 1.25"

Suosittellemme käyttämään iGRiP **ST-18R** tälle telamatolle, koska se on valmiiksi porattu.

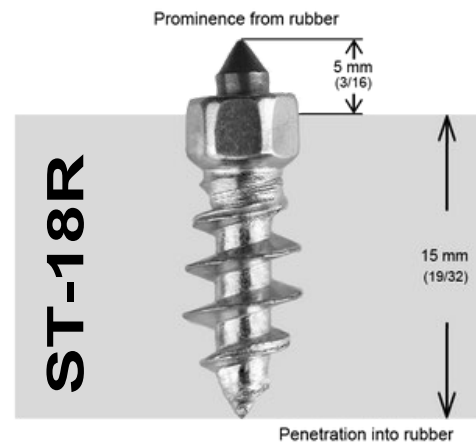
**Bombardierin gen4- ja gen5-kelkkojen osalta älä aseta nastoja telamaton keskelle, jos tunnelin suojus on asennettu eteen ja keskelle.

Alla olevassa kuvassa harmaa alue edustaa telamaton harjaa, ja nasta on asennettava kuvan mukaisesti. Voit katsoa asennusvideon YouTube-kanavallamme iGRiPStud : [Installation Video of iGRiP ST-18R \(iGRiP ST-18R:n asennusvideo\)](#).

SILENT DRIVE II 1.25"



ST-18R



- Tämän kappaleen harjakuviot toistuvat 3 rivin välein, joten on tärkeää, että toistat tarkalleen valitun sijoittelukuvion joka rivillä.
- Kuviot ovat vain ehdotus. Varmista, että nastoja ei aseteta suoraan tunnelinsuojien suuntaisesti.
- Tunnelinsuojien asentaminen on aina suositeltavaa

MODEL	LENTGH	WIDTH	LUG	PITCH	ROWS	STUDS
	IN	IN	IN	IN		PATTERN 2-4-4
SILENT DRIVE II	137	15	1.25	2.86	48	160

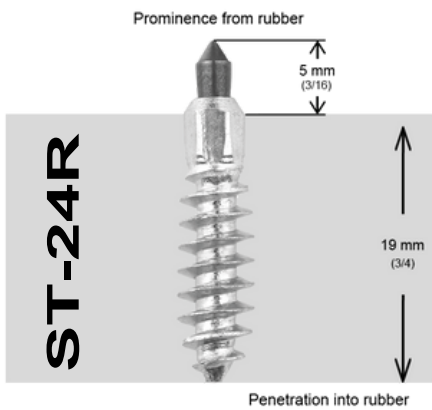
STORM 150

Tämä telamatto on erityinen, koska siinä on 2 eri korkuista harjaa. Keskellä olevat harjat ovat 1,5 tuumaa ja telamaton reunassa olevat harjat ovat 1,25 tuumaa. Suosittelemme käyttämään **ST-24R**:ää, kun taas jos haluat aggressiivisemmän nastan, valitse **SS-28R**.

Alla olevissa kuvissa harmaa alue esittää profiilinäkymää telamaton harjasta ja iGRiP-nastojen oikeasta asettamisesta kumiin. Voit katsoa asennusvideoitamme YouTube-kanavallamme iGRiPStud:

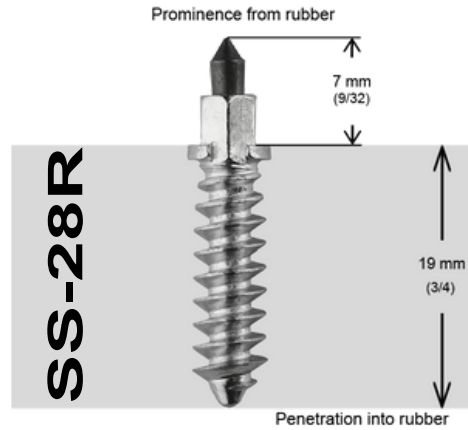
[Asennusvideo ST-24R](#)

ST-24R



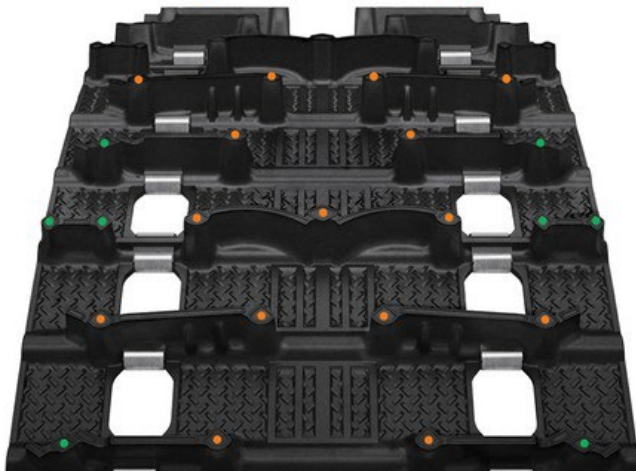
[Asennusvideo SS-28R](#)

SS-28R



STORM 150

● PATTERN 4-2-3 VS PATTERN 7-4-4 ●



- Esiporaa 2,5 mm poranterällä x 19 mm syvyydellä.
- Tämän kappaleen harjakuviot toistuvat 3 rivin välein, joten on tärkeää, että toistat tarkalleen valitun sijoittelukuvion joka rivillä.
- Kuviot ovat vain ehdotus. Varmista, että nastoja ei aseteta suoraan tunnelinsuojien suuntaisesti.
- Tunnelinsuojien asentaminen on

MODEL	LENTGH	WIDTH	LUG	PITCH	ROWS	STUDS	STUDS
	IN	IN	IN	IN		PATTERN 4-2-3	PATTERN 7-4-4 ●
9368H	120	15	1.5	2.86	42	126	210
9369H	129	15	1.5	2.86	45	135	225
9370H	137	15	1.5	2.86	48	144	240
9371H	146	15	1.5	2.86	51	153	255