

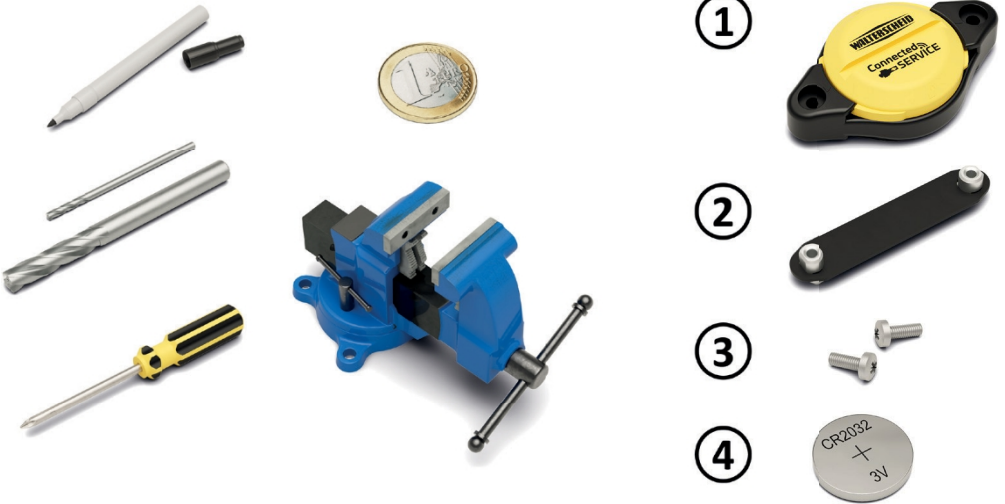
MANUAALI

Connected Service

Kokoonpano-ohjeet
Asennusohjeet



ASaDS2301.1
09-11-2023



Tarvittavat työkalut

- Kynä
- Ø3 mm metalliporanterä
- Ø8 mm metallipora
- Akkuruuvinväännin
- ristipääruuvimeisseli
- Kolikko
- Puristin

Toimituksen laajuus

- ① 1x laskuri
- ② 1x Asennuselementti
- ③ 2x Ruuvit
- ④ 1x Paristo CR2032
- ⑤ 1x Käyttöohje

1 Kokoonpano-ohjeet

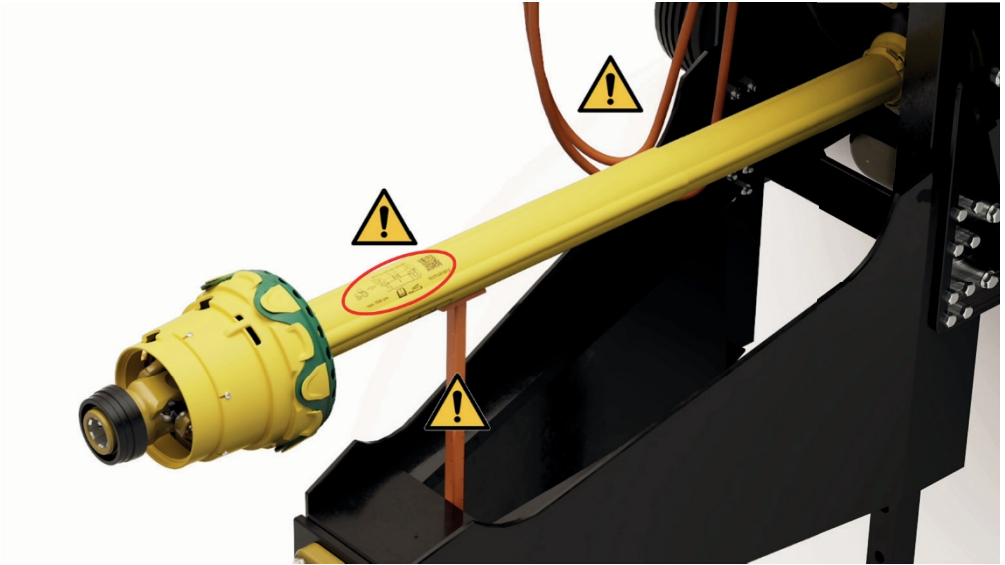
Kokoamista koskevat vaatimukset



Vetoakselin on täytettävä seuraavat vaatimukset:

- Suojaputki ja koko vetoakselin suojavarustus on täydellinen ja ehjä,
- Suojaputki on varmistettu kiertymistä vastaan,
- Käytetään vain WALTERSCHEIDin vetoakseleissa.

1.1 Nivelakselin suojuksen asennon määrittäminen



Laskurin sopiva asento valitaan koneessa, johon on asennettu nivelakseli. Valitse nivelakselin ulommassa suojaputkessa oleva paikka, joka täyttää seuraavat kriteerit:



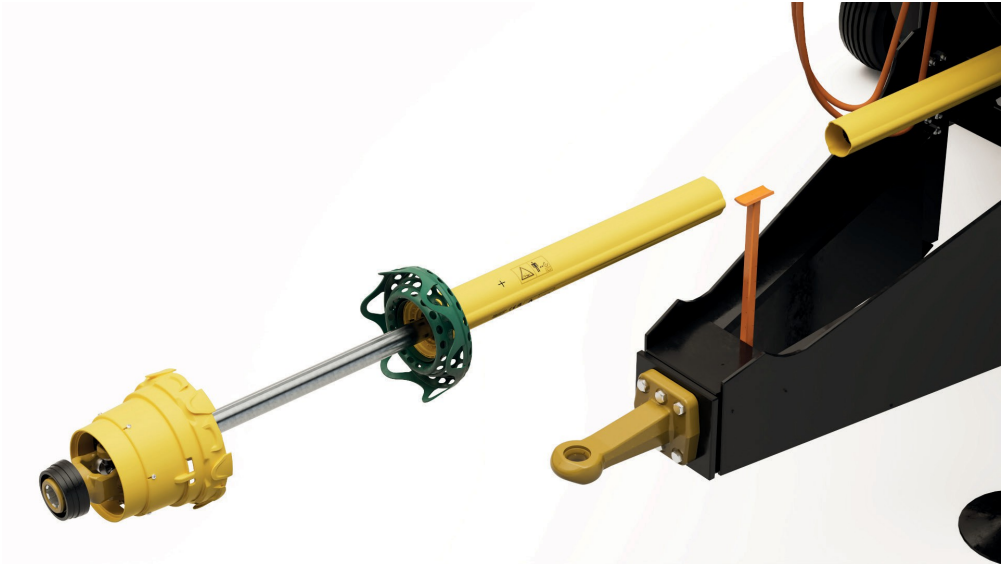
- Laskuri on sijoitettava ulompaan suojaputkeen lähelle suojakartiota.
- Mitään nivelakselin suojuksessa olevia merkintöjä ei saa peittää.
- Törmäys pitolaitteeseen (tukeen) on vältettävä.
- Kosketusta hydrauliletkuihin tai ketjuihin on vältettävä.

1.2 Aseman merkitseminen nivelakselin suojukseen



Merkitse valittu paikka myöhempää kokoonpanoa varten sopivalla kynällä. Jos suojaputki ei ole pyöreä, valitse paikka, joka on mahdollisimman tasainen suojaputken kehällä (ks. oikeanpuoleinen kuva).

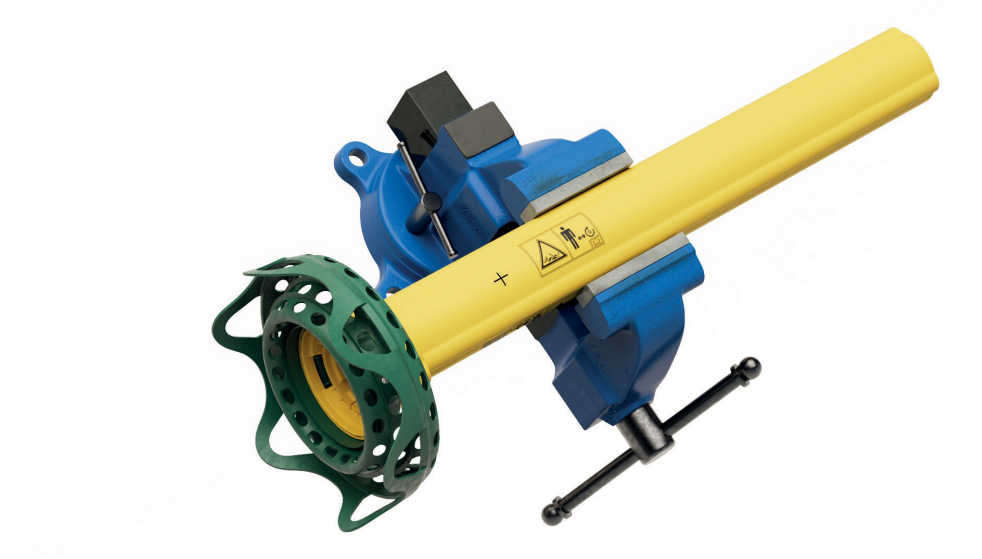
1.3 Vetoakselin ja akselin suojuksen purkaminen



Jotta nivelakseli ei vaurioituisi asennuksen aikana, akselin suojuksen ulompi osa on irrotettava nivelakselista. Pura nivelakseli ja akselin suojus valmistajan ohjeiden mukaisesti.

<https://www.walterscheid.com/en/downloads/manuals/>

1.4 Nivelakselin suojuksen kiinnittäminen



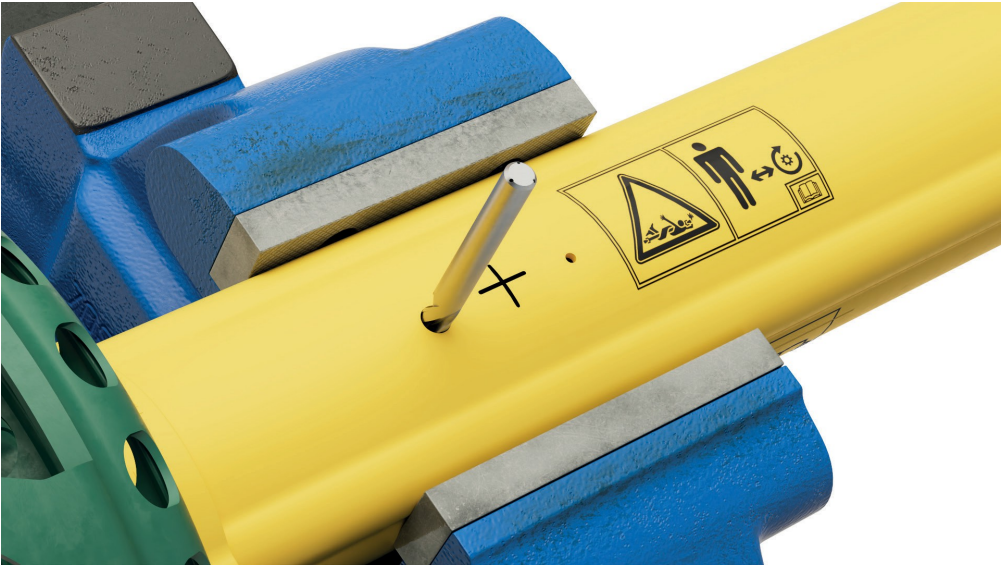
Kiinnitä purettu akselin suojus puristimeen. Kiinnitä suojuapuoli siten, että laskurin asennuspaikkaan pääsee helposti käsiksi ja suojuputki ei vahingoitu.

1.5 Aseta ja kiinnitä laskuri



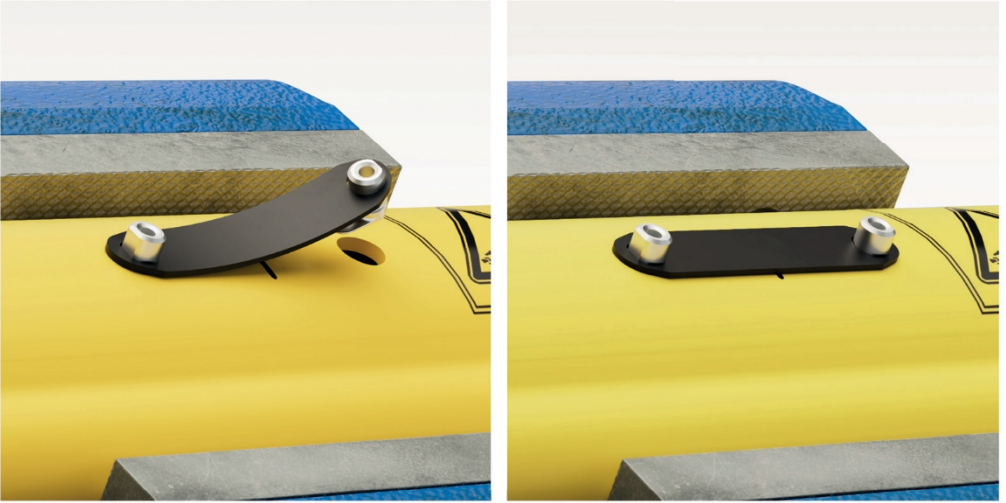
Kiinnitä laskuri aiemmin merkittyyn kohtaan, jotta sitä voidaan käyttää porausmallina. Poraamalla sitten kaksi reikää Ø3 mm:n metalliporanterällä.

1.6 Pora reiät



Irrota laskuri suojapuolelta ja poraa sitten kaksi $\text{Ø}3$ mm:n reikää $\text{Ø}8$ mm:n metalliporanterällä. Poista sitten lastut ja purseet.

1.7 Koukun kiinnityselementti



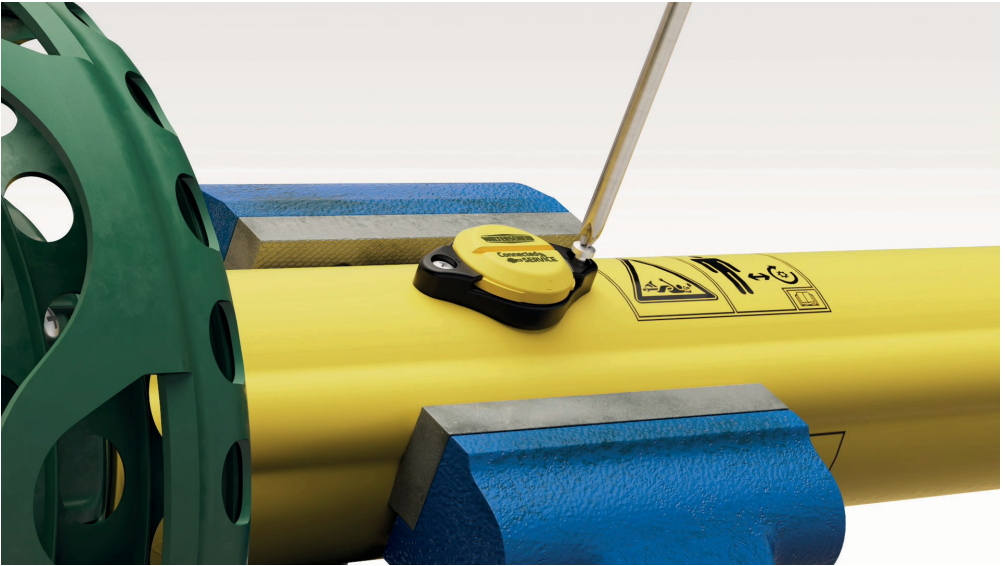
Aseta kiinnityselementti reikiin koukistamalla metallikoukut reikiin yksi toisensa jälkeen.

1.8 Laskurin asennus



Aseta laskuri varovasti kiinnityselementin päälle. Kiinnityselementin metallikoukkujen on työnnettävä laskurin kotelon pohjaan.

1.9 Laskurin asennus



Aseta ruuvit varovasti laskuriin ja kiristä ne Phillips-ruuvimeisselillä (kiristysmomentti $\sim 0,8$ Nm).

Ruuvien ja akselin suojuksen vastakappaleen tiukan istuvuuden on oltava riittävä.

tarkistetaan säännöllisesti.

1.10 Asenna nivelakseli



Kun olet tarkistanut laskurin tiukan istuvuuden, voit asentaa akselisuojan nivelakseliin valmistajan ohjeiden mukaisesti ja asentaa sen sitten takaisin koneeseen. Laskurin aktivointia varten asenna Walterscheid Connected Service App -sovellus ja noudata lisäohjeita kohdassa "Add Counter".

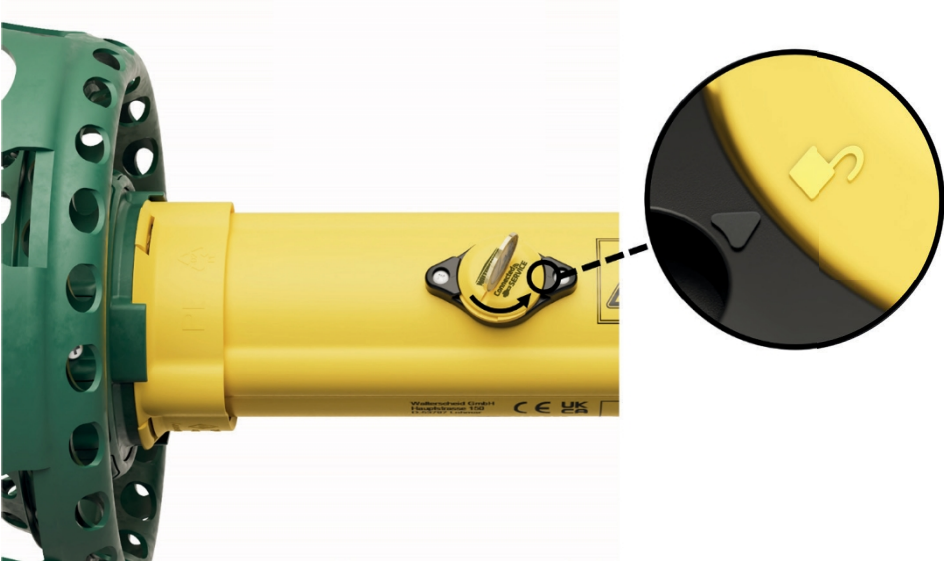


Lataa WCS Assistant -sovellus:

<https://www.walterscheid.app>

2 Asennusohjeet

2.1 Avaa paristokotelon kansi



Avaa laskuri kääntämällä kansi kolikon avulla 90° vastapäivään auki. Nyt voit avata kannen ylöspäin.

2.2 Skannaam datamatriisikoodi WCS Assistantilla



Avaa Walterscheid Connected Service -sovellus älypuhelimellasi ja napsauta aloitusnäytössä "*Lisää laskuri*". Seuraavassa vaiheessa sinua pyydetään skannaamaan laskurin piirilevyllä oleva datamatriisikoodi.

2.3 Aseta akku paikalleen



Aseta paristo paristokoteloon. Varmista, että pariston plus-napa osoittaa paristokannassa olevaa plus-symbolia kohti.

2.4 Sulje paristokotelon kansi



Paina kansi auki-asentoon (lukitussymboli) kotelon alaosaan. Tämän jälkeen voit sulkea paristokannen kolikon avulla kääntämällä sitä 90° myötäpäivään.

Off-Highway Powertrain Services Germany GmbH (Off-Highway Powertrain Services Germany GmbH)
Hauptstraße 150
D-53797 Lohmar
Puh: +49 2246 12-0
Faksi: +49 2246 12-3501
Sähköposti: support.wcs@walterscheid.com



ASaDS2301.1
09-11-2023

Off-Highway Powertrain Services Germany GmbH
pidättää oikeuden tehdä teknisiä muutoksia ilman
ennakkoilmoitusta.