

MANUAL

Connected Service

Monteringsanvisningar
Instruktioner för installation



ASaDS2301.1
09-11-2023



De verktyg du behöver

- Penna
- Ø3 mm metallborrkrona
- Ø8 mm metallborr
- Sladdlös skruvmejsel
- Skruvmejsel med korshuvud
- Mynt
- Purist

Leveransens omfattning

- ① 1x räknare
- ② 1x
- ③ Monteringselement
- ④ 2x Skruvar
1x CR2032-batteri
- ⑤ 1x
Användarhandbok

1 Monteringsanvisningar

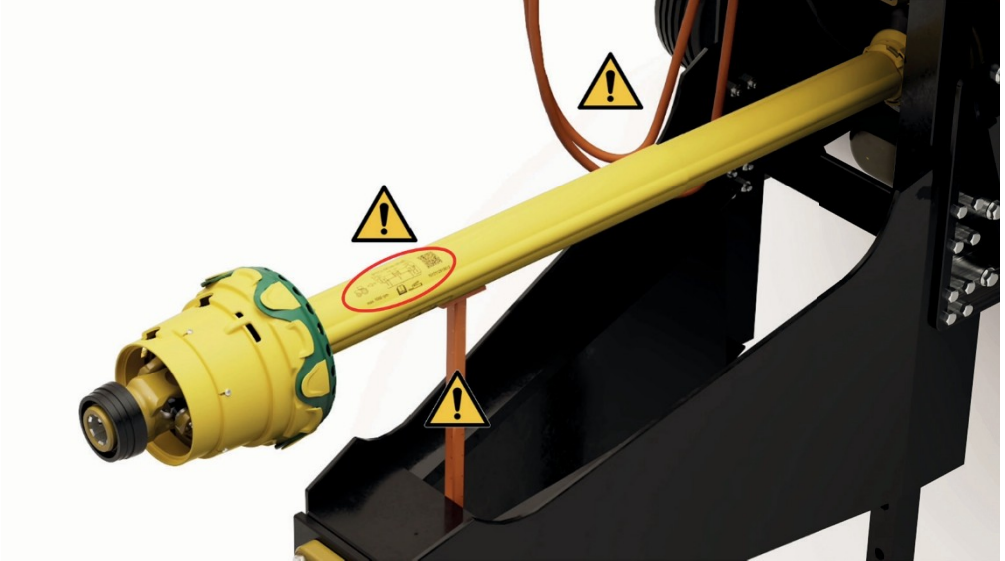
Krav för montering



Drivaxeln måste uppfylla följande krav:

- Skyddsröret och hela drivaxelskyddet är kompletta och intakta.
- Skyddsröret är säkrat mot rotation.
- Endast för användning på WALTERSCHEID-kardanaxlar.

1.1 Fastställande av positionen för kraftöverföringsaxelns skyddsör



Lämplig position för räknaren väljs på maskinen med den ledade axeln installerad. Välj en position på det yttre skyddsörret på den ledade axeln som uppfyller följande kriterier:



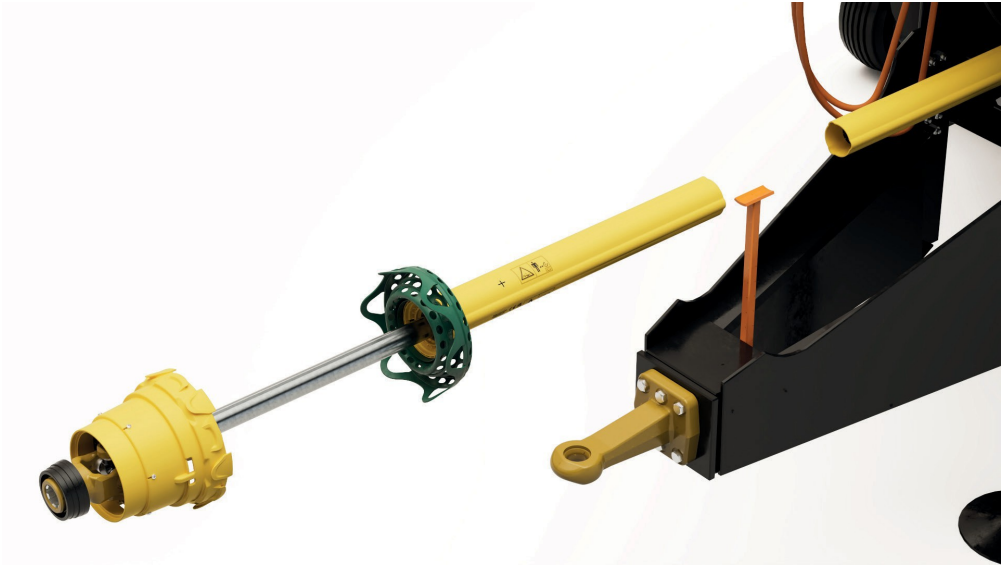
- Räknaren måste placeras i det yttre skyddsörret nära skyddskonen.
- Eventuella markeringar på svängaxelns kåpa får inte täckas över.
- Kollision med hållarenheten (stöd) måste undvikas.
- Undvik kontakt med hydraulslangar eller kedjor.

1.2 Märkning av position på kraftöverföringsaxelns kåpa



Använd en lämplig penna för att markera den valda platsen för senare montering. Om skyddsöret inte är cirkulärt, välj en position som är så platt som möjligt på skyddsörets omkrets (se bilden till höger).

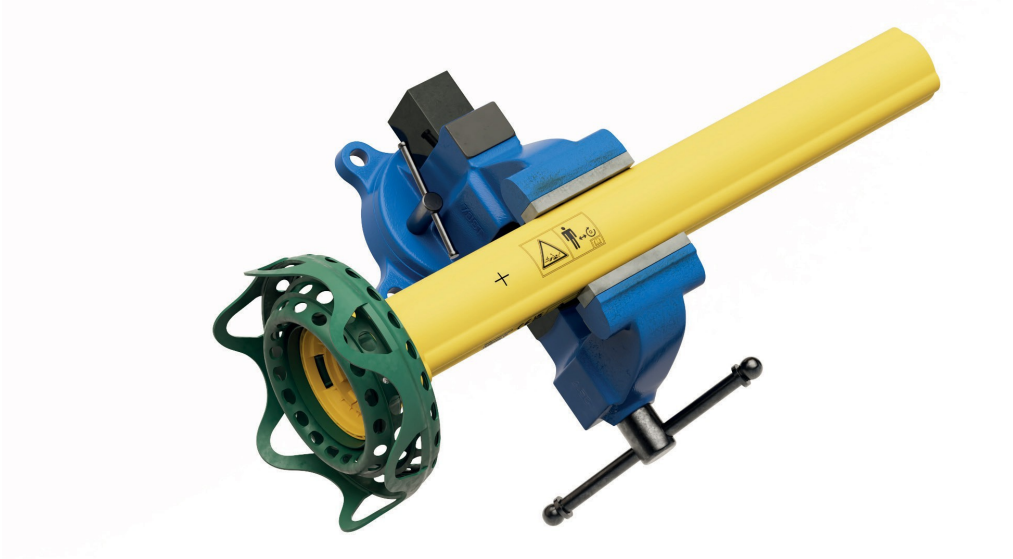
1.3 Demontering av drivaxel och axelskydd



För att förhindra skador på kraftöverföringsaxeln under installationen måste den yttre delen av axelskyddet tas bort från kraftöverföringsaxeln. Demontera kraftöverföringsaxeln och axelskyddet enligt tillverkarens anvisningar.

<https://www.walterscheid.com/en/downloads/manuals/>

1.4 Montering av kraftöverföringsaxelns skydd



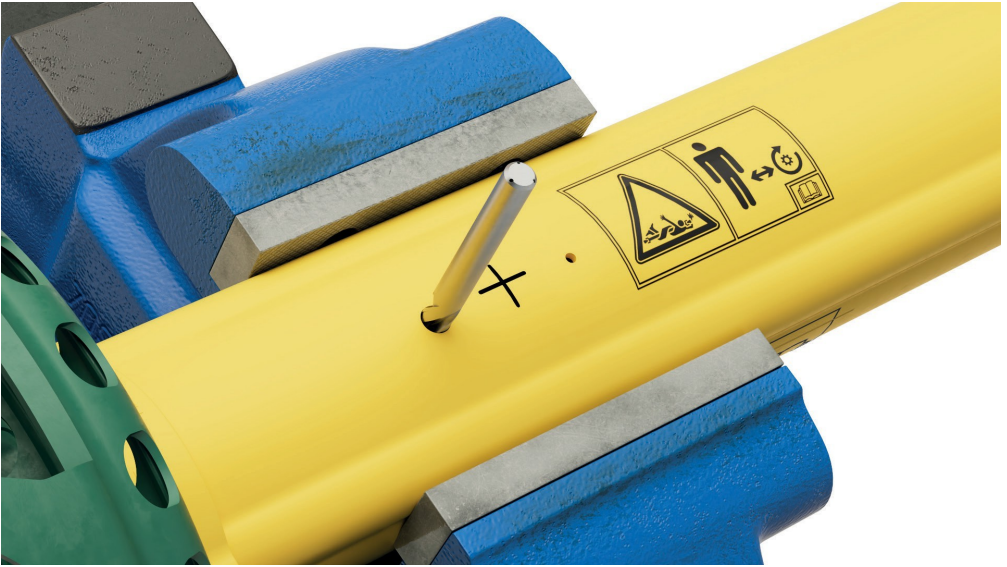
Sätt fast det demonterade axelskyddet på klämman. Montera kåpan så att mothållets monteringspunkt är lättåtkomlig och kåpans rör inte skadas.

1.5 Sätt in och fixera räknaren



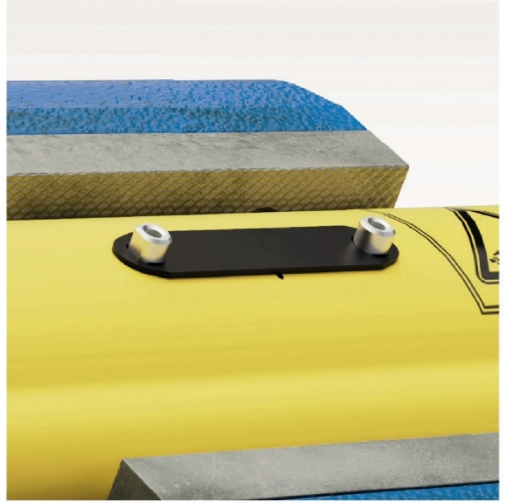
Fäst räknaren på den tidigare markerade punkten så att den kan användas som bormall. Borra sedan två hål med ett $\text{Ø}3$ mm metallborr.

1.6 Borra hål



Ta bort räknaren från skyddssidan och borra sedan två $\text{Ø}3$ mm hål med ett $\text{Ø}8$ mm metallborr. Ta sedan bort spånor och borrar.

1.7 Fästelement för krok



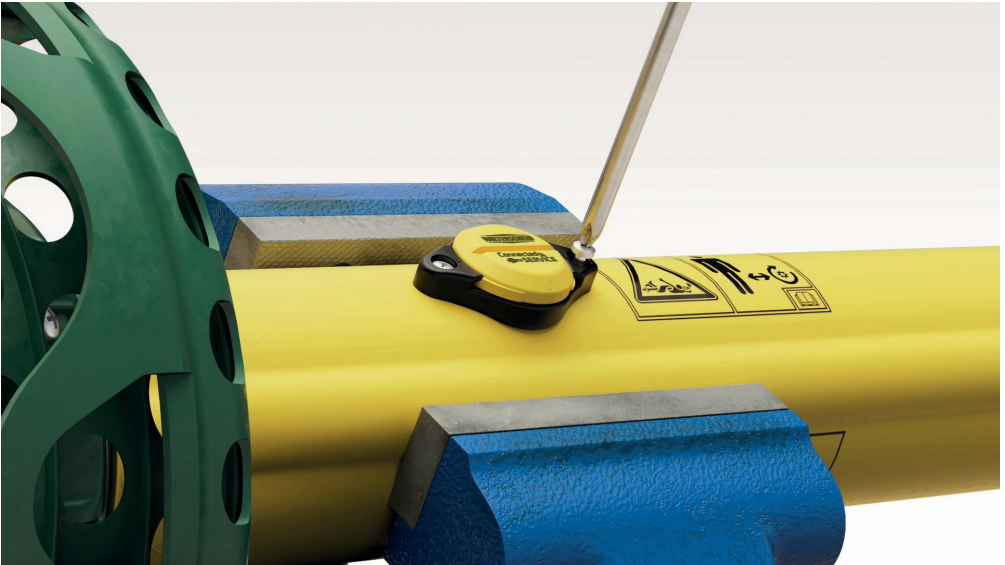
För in fästelementet i hålen genom att haka fast metallkrokarna i hålen en efter en.

1.8 Installation av räknare



Placera försiktigt räkneverket på monteringselementet. Fästelementets metallkrokar måste tryckas in i botten av räknarens hölje.

1.9 Installation av räknare



För försiktigt in skruvarna i räknaren och dra åt dem med en stjärnskruvmejsel (åtdragningsmoment $\sim 0,8$ Nm).

Bultarnas och axelskyddets passform skall vara tillräckligt tät. kontrolleras regelbundet.

1.10 Montera krafttuttagsaxeln



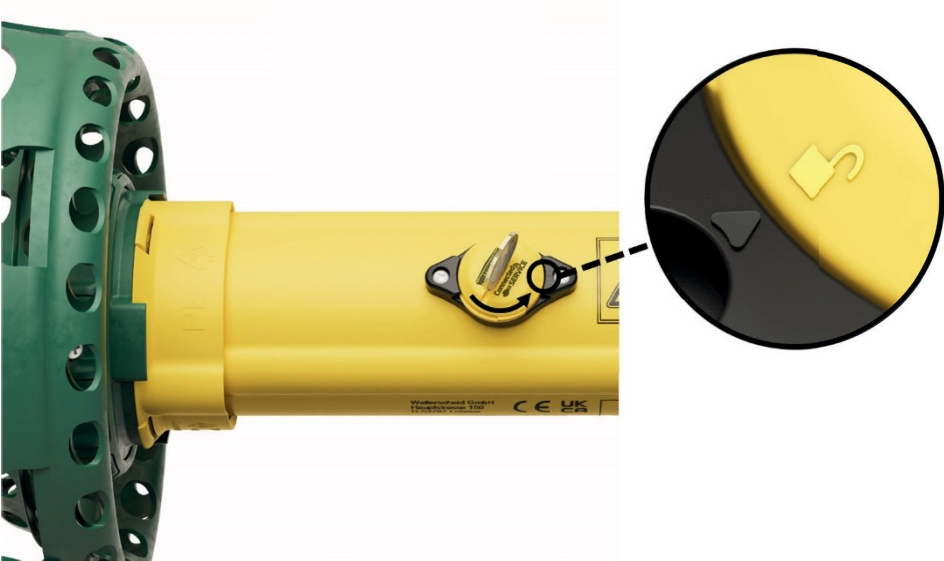
När du har kontrollerat att räkneverket sitter fast ordentligt kan du montera axelskyddet på krafttuttagsaxeln enligt tillverkarens anvisningar och sedan montera tillbaka det på maskinen. För att aktivera räkneverket installerar du Walterscheid Connected Service-appen och följer de ytterligare instruktionerna under "Lägg till räkneverk".



Ladda ner WCS Assistant-appen:
<https://www.walterscheid.app>

2 Instruktioner för installation

2.1 Öppna locket till batterifacket



För att öppna räknaren vrider du locket 90° moturs med hjälp av ett mynt. Nu kan du öppna locket uppåt.

2.2 Skanna datamatriskoden med WCS Assistant



Öppna Walterscheid Connected Service-appen på din smartphone och klicka på "Lägg till en räknare" på startskärmen. I nästa steg kommer du att bli ombedd att skanna datamatriskoden på räknarens kretskort.

2.3 Sätt i batteriet



Sätt i batteriet i batterifacket. Se till att batteriets pluspol är riktad mot plussymbolen på batterilocket.

2.4 Stäng locket till batterifacket



Tryck in locket i det öppna läget (låssymbol) på undersidan av höljet. Därefter kan du stänga batteriluckan genom att vrida den 90° medurs med hjälp av myntet.

Off-Highway Powertrain Services Germany GmbH (Off-Highway Powertrain Services Germany GmbH)
Hauptstraße 150
D-53797 Lohmar
Tfn: +49 2246 12-0
Fax: +49 2246 12-3501
E-post: support.wcs@walterscheid.com



ASaDS2301.1
09-11-2023

Off-Highway Powertrain Services Germany GmbH
förbehåller sig rätten att göra tekniska ändringar
utan föregående meddelande.